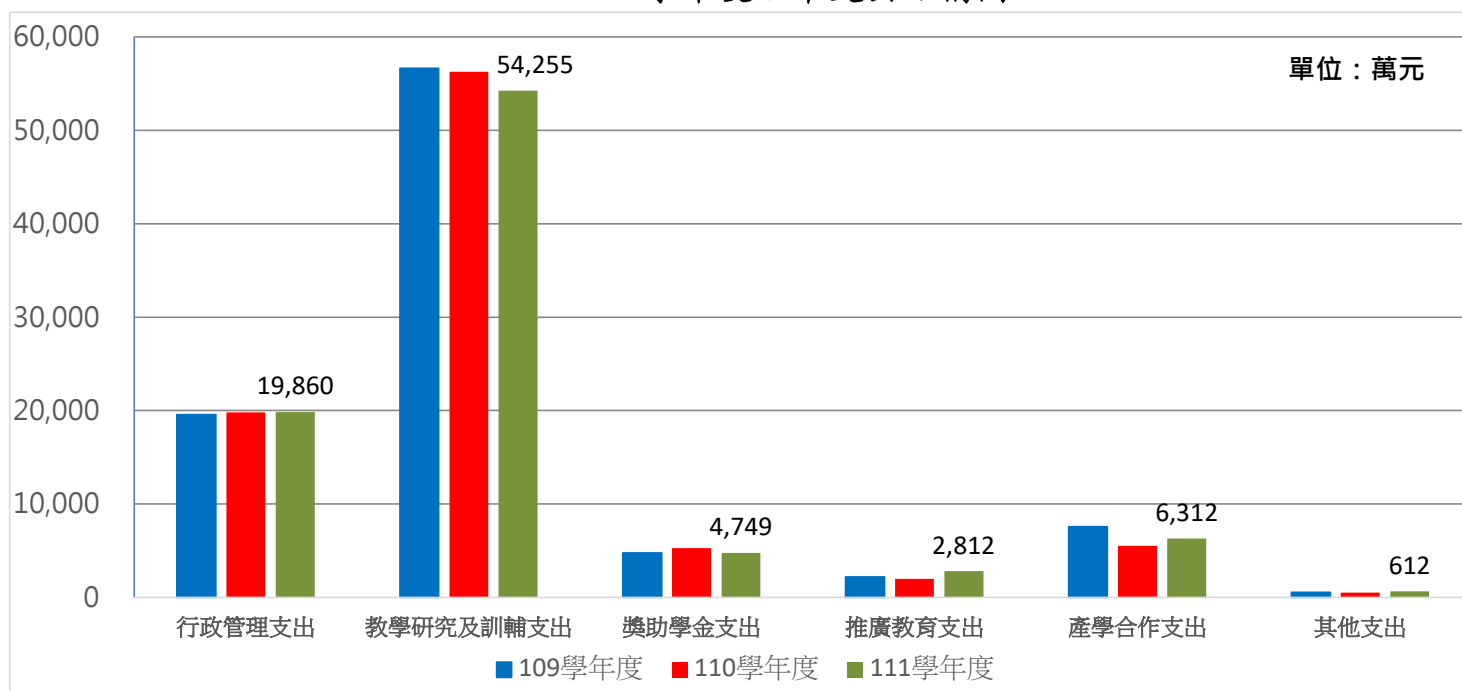


**中臺科技大學
近三年經常支出分析表**

單位：元

項目/學年度	109學年度	%	110學年度	%	111學年度	%
行政管理支出	195,921,646	21.47%	198,146,165	22.16%	198,598,492	22.42%
教學研究及訓輔支出	566,397,980	62.06%	562,858,987	62.97%	542,553,915	61.24%
獎助學金支出	47,557,338	5.21%	52,807,033	5.91%	47,491,975	5.36%
推廣教育支出	21,749,533	2.38%	19,760,092	2.21%	28,116,077	3.17%
產學合作支出	75,655,226	8.29%	55,244,280	6.18%	63,121,342	7.12%
其他支出	5,349,217	0.59%	5,076,475	0.57%	6,118,746	0.69%
合計	912,630,940	100.00%	893,893,032	100.00%	886,000,547	100.00%

109-111學年度經常支出結構圖



備註：其他支出包含董事會支出、財務費用、附屬機構損失及其他。

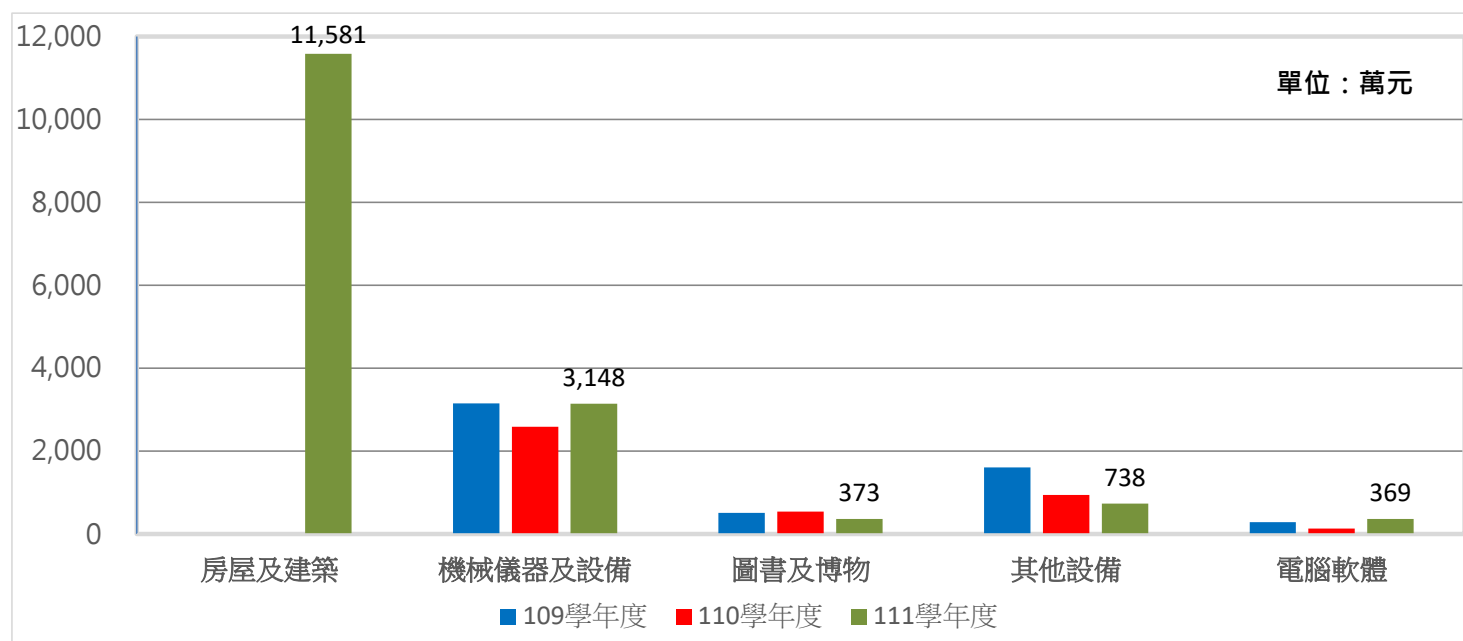
說明：經常性支出比重最大為教學研究及訓輔支出，占總經常支出平均約62%，行政管理支出次之，占總經常支出平均約22%。

**中臺科技大學
近三年資本支出分析表**

單位：元

項目/學年度	109學年度	%	110學年度	%	111學年度	%
房屋及建築	-	-	-	-	115,805,932	71.45%
機械儀器及設備	31,541,750	56.61%	25,864,000	61.28%	31,483,823	19.42%
圖書及博物	5,172,134	9.28%	5,463,637	12.95%	3,730,231	2.30%
其他設備	16,122,344	28.93%	9,502,046	22.51%	7,378,187	4.55%
電腦軟體	2,886,600	5.18%	1,377,283	3.26%	3,689,071	2.28%
合計	55,722,828	100.00%	42,206,966	100.00%	162,087,244	100.00%

109-111學年度資本支出結構圖



說明：房屋及建築111學年度增加1億1,581萬元，主要係因勤學樓工程於111學年度驗收完畢。