

財團法人中臺科技大學私立謙和賀居家長照機構

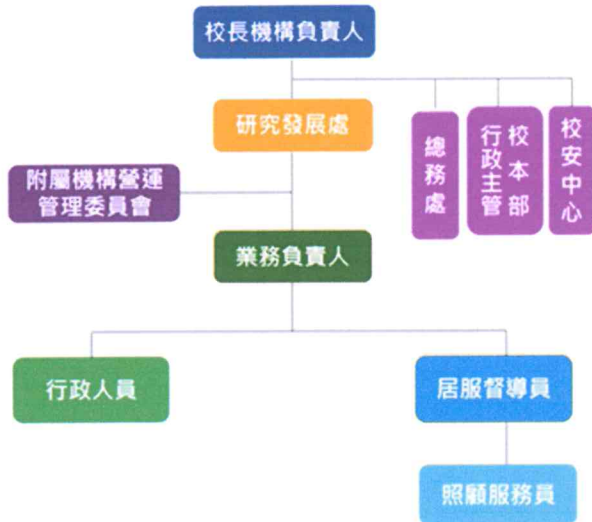
112 學年度

(自 112 年 08 月 1 日至 113 年 07 月 31 日)

預算書

壹、組織及職掌

財團法人中臺科技大學私立謙和賀居家長照機構(以下簡稱本機構)，本機構配置人員包括：機構負責人1名為最高行政管理者，亦為中心整體發展方向重要決策者，由中臺科技大學校長擔任，工作人員配置為全職之業務負責人1名，居服督導員1名，照顧服務員9名。



貳、重要計畫

一、營運目標：

- (一)增加服務個案量，達成113年度收案120位。
- (二)依循衛生福利部評鑑條文內容，執行年度工作計畫。
- (三)建立、維持與提升專業照顧服務品質。

二、人才培育：

- (一)提供持有照顧服務員單一級證照之高年級相關科系學生長照工作機會，培育優秀年輕長照人才。
- (二)提供相關科系學生「就學」即「就業」機會，與教學端合作共同培育與提升學生之長照實技能。
- (三)活用中臺科技大學相關系所專長與師生資源，發展「校園長照」創新服務。

參、本學年度預算概要

一、收入預算說明

- (一)長照服務收入：部分自負額及自費收入，總計52萬3,652元
- (二)補助收入：預估增加服務案量，總計322萬7,778元
- (三)利息收入：1,800元

二、支出預算說明

- (一)長照服務支出：含系統使用、耗材及餐費，總計15萬129元
- (二)行政管理支出：含人事費及事務費，總計285萬2,455元

肆、其他必要說明事項

無

財團法人中臺科技大學私立謙和賀居家長照機構
收支餘絀預計表
112學年度

全4頁第2頁
單位：新臺幣元

| (前)學年度 決算數 | 項 目 | (本)學年度 預算數 (1) | 估計 (上)學年度 決算數 (2) | 比較增減 | |
|------------------|---------|----------------------|----------------------------|-------------------|-----------------------|
| | | | | 金額 (3)=(1)-(2) | % (4)=(3)/(2)*100% |
| 479,165 | 各項收入 | 3,753,230 | 3,127,692 | 625,538 | 20.00 |
| 97,316 | 長照服務收入 | 523,652 | 436,311 | 87,341 | 20.02 |
| 381,679 | 補助及受贈收入 | 3,227,778 | 2,689,815 | 537,963 | 20.00 |
| 170 | 財務收入 | 1800 | 1566 | 234 | 14.94 |
| 779,224 | 各項成本與費用 | 3,002,584 | 2,685,744 | 316,840 | 11.80 |
| 11,625 | 長照服務支出 | 150,129 | 134,287 | 15,842 | 11.80 |
| 767,599 | 行政管理支出 | 2,852,455 | 2,551,457 | 300,998 | 11.80 |
| (300,059) | 本期餘絀 | 750,646 | 441,948 | 308,698 | 69.85 |

財團法人中臺科技大學私立謙和賀居家長照機構
 收入預算明細表
 112學年度

| (前)學年度 決算數 | 項目名稱 | (本)學年度 預算數 | 估計(上)學 年度決算 數 | (本)學年度預算與 估計(上)學年度決算比較 | | 說明 |
|---------------|---------|---------------|---------------------|---------------------------|-------|----------|
| | | | | 差異 | % | |
| 97,316 | 長照服務收入 | 523,652 | 436,311 | 87,341 | 20.02 | |
| 97,316 | 服務收入 | 523,652 | 436,311 | 87,341 | 20.02 | 預估增加服務案量 |
| 381,679 | 補助及受贈收入 | 3,227,778 | 2,689,815 | 537,963 | 20.00 | |
| 381,679 | 補助收入 | 3,227,778 | 2,689,815 | 537,963 | 20.00 | 預估增加服務案量 |
| 0 | 受贈收入 | 0 | 0 | 0 | 0.00 | |
| 170 | 財務收入 | 1,800 | 1,566 | 234 | 14.94 | |
| 170 | 利息收入 | 1,800 | 1,566 | 234 | 14.94 | 預估增加利息收入 |
| 479,165 | 合計 | 3,753,230 | 3,127,692 | 625,538 | 20.00 | |

財團法人中臺科技大學私立謙和賀居家長照機構
成本與費用預算明細表
112學年度

全4頁第4頁
單位：新臺幣元

| (前)年度 決算數 | 項目名稱 | (本)年度 預算數 | 估計(上)年 度決算數 | (本)年度預算與 估計(上)年度決算比較 | | 說明 |
|--------------|--------|--------------|----------------|-------------------------|-------|--------------------|
| | | | | 差異 | % | |
| 11,625 | 長照服務支出 | 150,129 | 134,287 | 15,842 | 11.80 | 系統使用費用、耗 材及餐費 |
| 11,625 | 其他支出 | 150,129 | 134,287 | 15,842 | 11.80 | |
| 767,599 | 行政管理支出 | 2,852,455 | 2,551,457 | 300,998 | 11.80 | 擴充服務人數，需增 加人事成本 |
| 686,767 | 人事費 | 2,424,500 | 2,167,700 | 256,800 | 11.85 | |
| 80,832 | 事務費 | 427,955 | 383,757 | 44,198 | 11.52 | |
| 779,224 | 合計 | 3,002,584 | 2,685,744 | 316,840 | 11.80 | 擴充服務人數，需增 加事務成本 |

主辦會計：

機構主任：

機構負責人：